

Ichimoku-Trading für Anfänger und Fortgeschrittene

Erich Schmidt Eisbär Trading Lounge Trader GodmodeTrader

powered by HypoVereinsbank

onemarkets.de/wot

onemarkets |  HypoVereinsbank
Member of  UniCredit



2017
worldoftrading

17.11. und 18.11.2017

Pre-Conference 16.11.2017

Messe Frankfurt

Ichimoku Trading für Anfänger und Fortgeschrittene

Ichimoku Kinko Hyo „Alles auf einen Blick“

Status Quo, Diagnose, Prognose, Screening

zudem ein komplexes Handelssystem



Copyright Erich Schmidt 2017



Quo vadis Nikkei ?

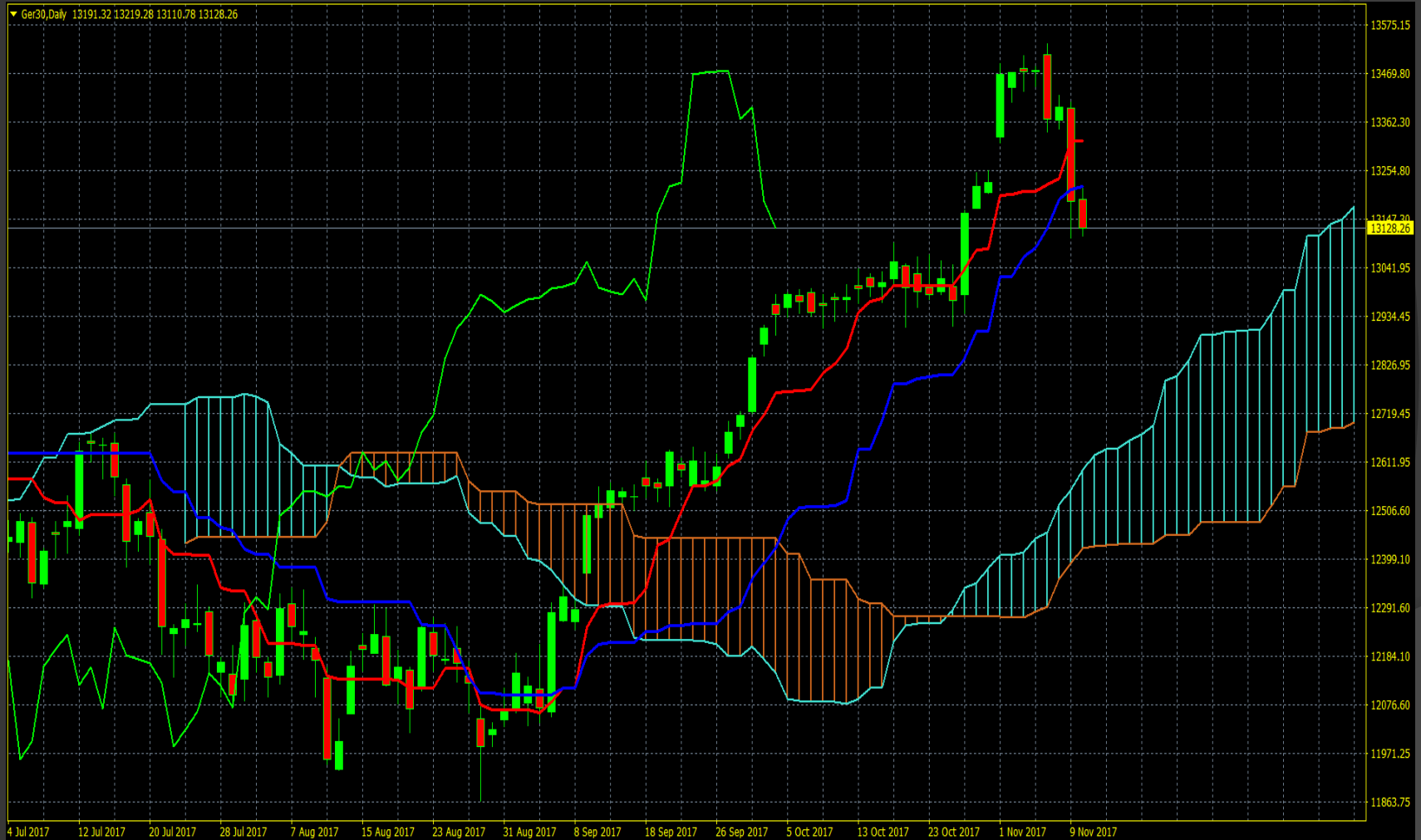


Hallo Dax ? Wo willst Du hin ?



Strukturieren mit Ichimoku

Status Quo, Diagnose



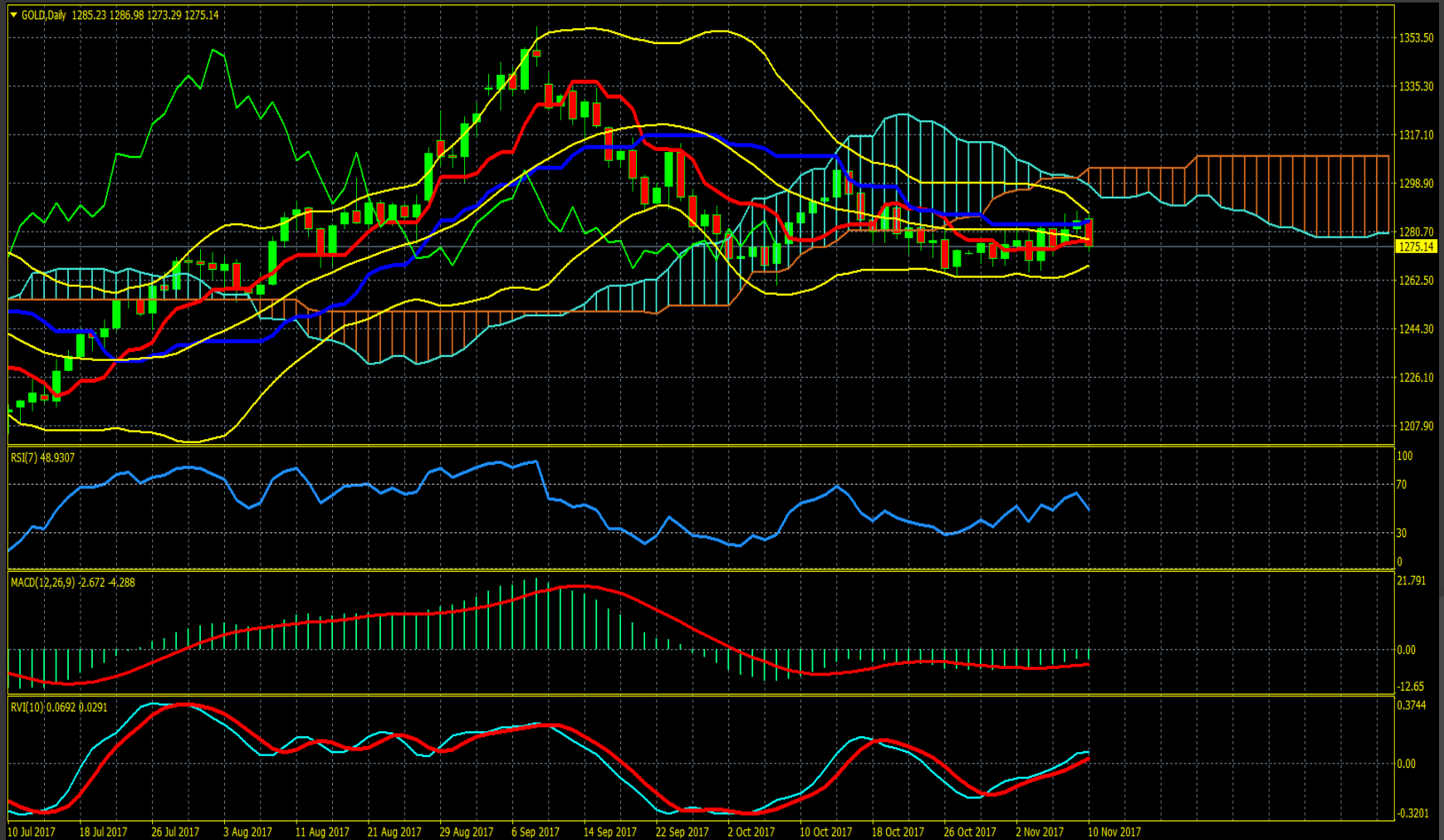
Feintuning Eisbär Variante

Kursziel mit BB + Fibomarken
Diagnose + Prognose



Alles auf einen Blick

Gold daily – noch short



Alternative konventionelle Ansätze mit Ichimoku Elementen

<https://de.investing.com/indices/germany-30-advanced-chart>



Advanced Get mit Kombi aus EW und Ichimoku

Diagnose, Analyse, Prognose



Historie und Anwendung

- ◎ Ichimoku Kinko Hyo bedeutet übersetzt: „Alles auf einen Blick“
- ◎ Von Goichi Hosada in den 30er Jahren erfunden und seit 1968 in Japan sehr verbreitet
- ◎ Wird oft „verharmlosend“ als Indikator bezeichnet ist aber ein komplettes Tradingsystem
- ◎ Auch ein gut handelbares Trendfolgesystem

Ichimoku Einstellungen

- Standard: 9, 26, 52
 - entstanden aus den ursprünglichen 6 Handelstagen in Japan
 - am häufigsten verbreitet, am zuverlässigsten
- Aggressiv: 7, 22, 44
 - Anpassung auf 5 Handelstage

Aufbau der Ichimoku Charts

Tenkan-Sen (rot): schnell drehende Linie

Kurs über Tenkan ist long, fällt der Kurs unter Tenkan ist Vorsicht geboten



- Bezieht sich auf die letzten 9 Kerzen (MITTELWERT)
- Gebildet aus: (höchstem Hoch und tiefstem Tief): 2

Kurs über Tenkan ist long , fällt der Kurs unter Tenkan ist Vorsicht geboten

Nikkei November 2017



Kurs über Tenkan rot – ansteigend, unter Tenkan fallend,



- frühes Kaufsignal: Wenn die Kerze über Tenkan geht,
- Frühes Verkaufssignal: Wenn die Kerze unter Tenkan fällt
- Bestätigung verzögert durch Kijun in Trendrichtung (alles instabile, da frühe Signale)

Kijun-Sen (blau): langsame ruhende Linie



- Bezieht sich auf die letzten 26 Kerzen
- Gebildet aus: (höchstem Hoch und tiefstem Tief): 2
- Mit Tenkan-Sen zusammen ein eigenständiges Handelssystem

Tenkan Kijun Cross Signal

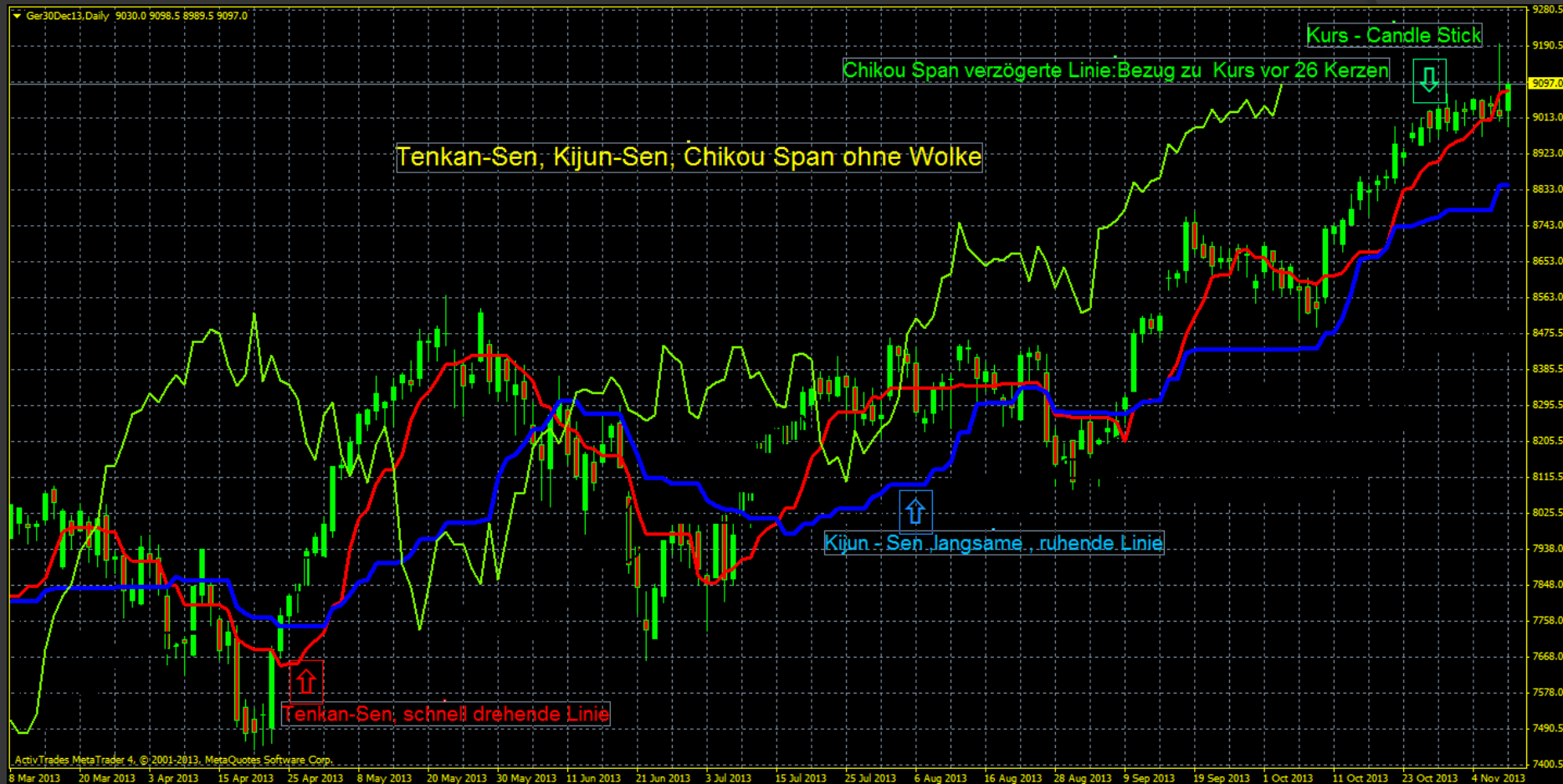
ein weiteres kleines Handelssystem

Dax November 2017

Guidants Screener Live



Chikou Span (grün): verzögerte Linie → Trendkontrolle, Frühwarnsystem



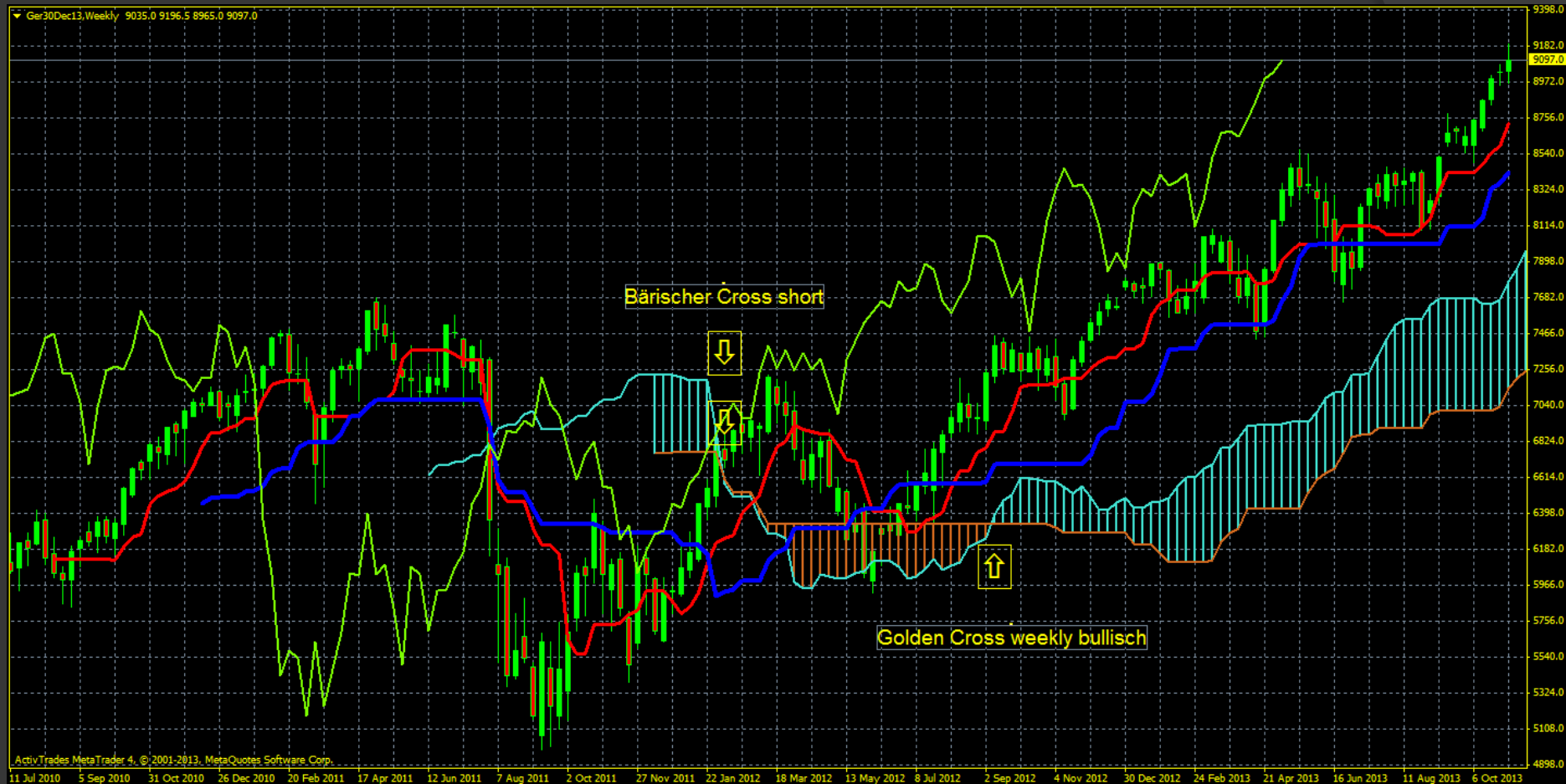
- Aktueller Kurs um 26 Kerzen in die Vergangenheit verschoben (Linienchart):
 - bullisch: wenn Chikou Span über dem Kurs und über der Wolke liegt
 - bärisch: unter dem Kurs und unter der Wolke

Die Wolke (Kumo)

bestehend aus:

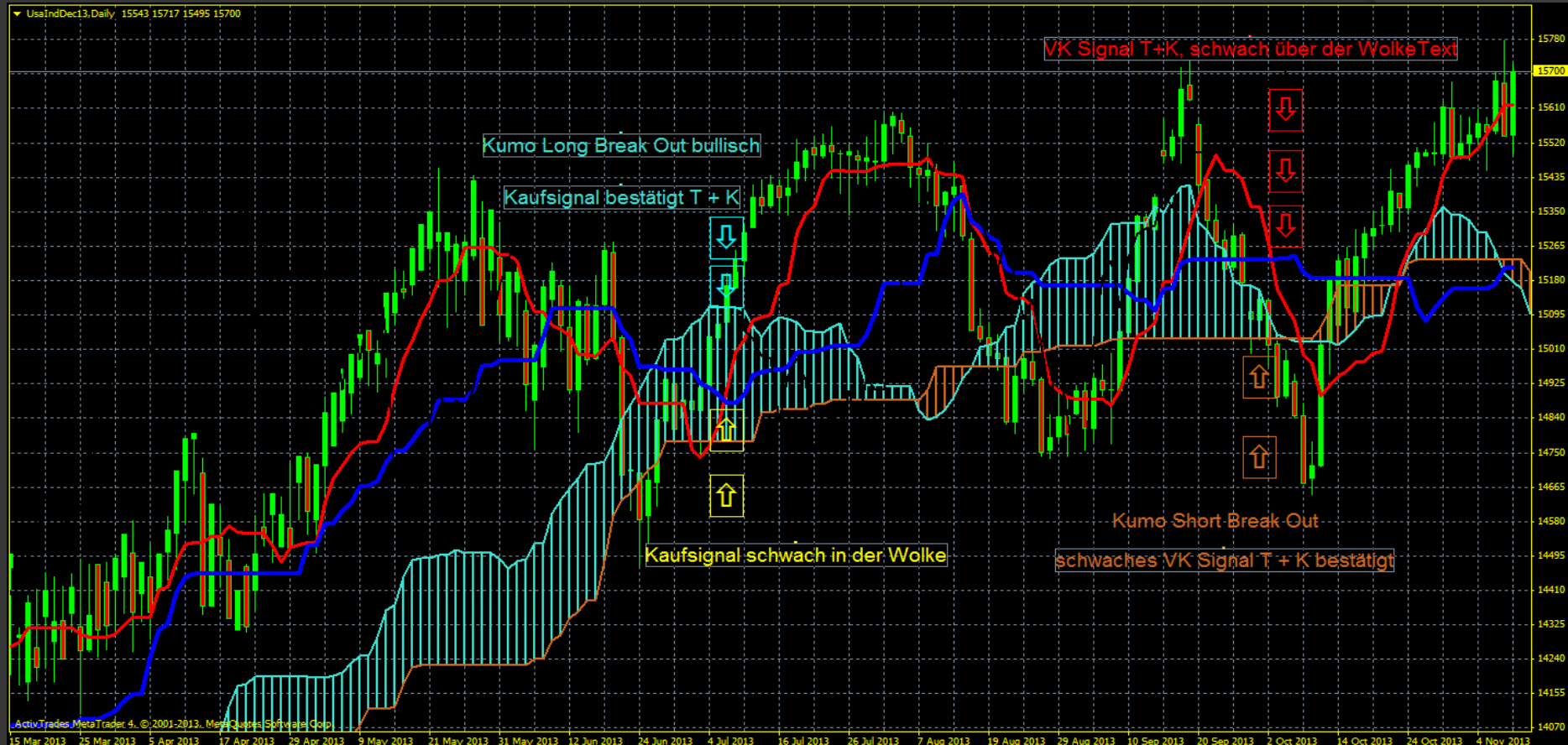
- ◉ Senkou Span A (türkis)
 - erste vorausseilende Linie
 - gebildet aus (Tenkan-Sen + Kijun-Sen): 2
- ◉ Senkou Span B (braun)
 - zweite vorausseilende Linie
 - gebildet aus den letzten 52 Kerzen und 26 Kerzen in die Zukunft projiziert
 - gebildet aus (höchstem Hoch und tiefstem Tief) : 2

Die Kumo Wolke



- Funktion: Long/Short Indikator für Kursbewegung
- Entry/Exit Signal: Golden Cross; Bärisches Crossing

Kurs : Kumo Long Break Out (Entry) – Kumo Short Break Out (Exit)



- Gutes Kaufsignal: Wenn die Kerze aus der Wolke nach oben ausbricht (Long Break Out)
- Gutes Verkaufssignal: Wenn die Kerze aus der Wolke nach unten ausbricht (Short Break Out) und bei beiden mit der nächsten Kerze bestätigt wird.

Wolkensignale Dax November 2017

Kumo Long Break Out



Die Kumo Wolke – ein mächtiges Instrument

Kumo short Break Out Kumo Long Break Out

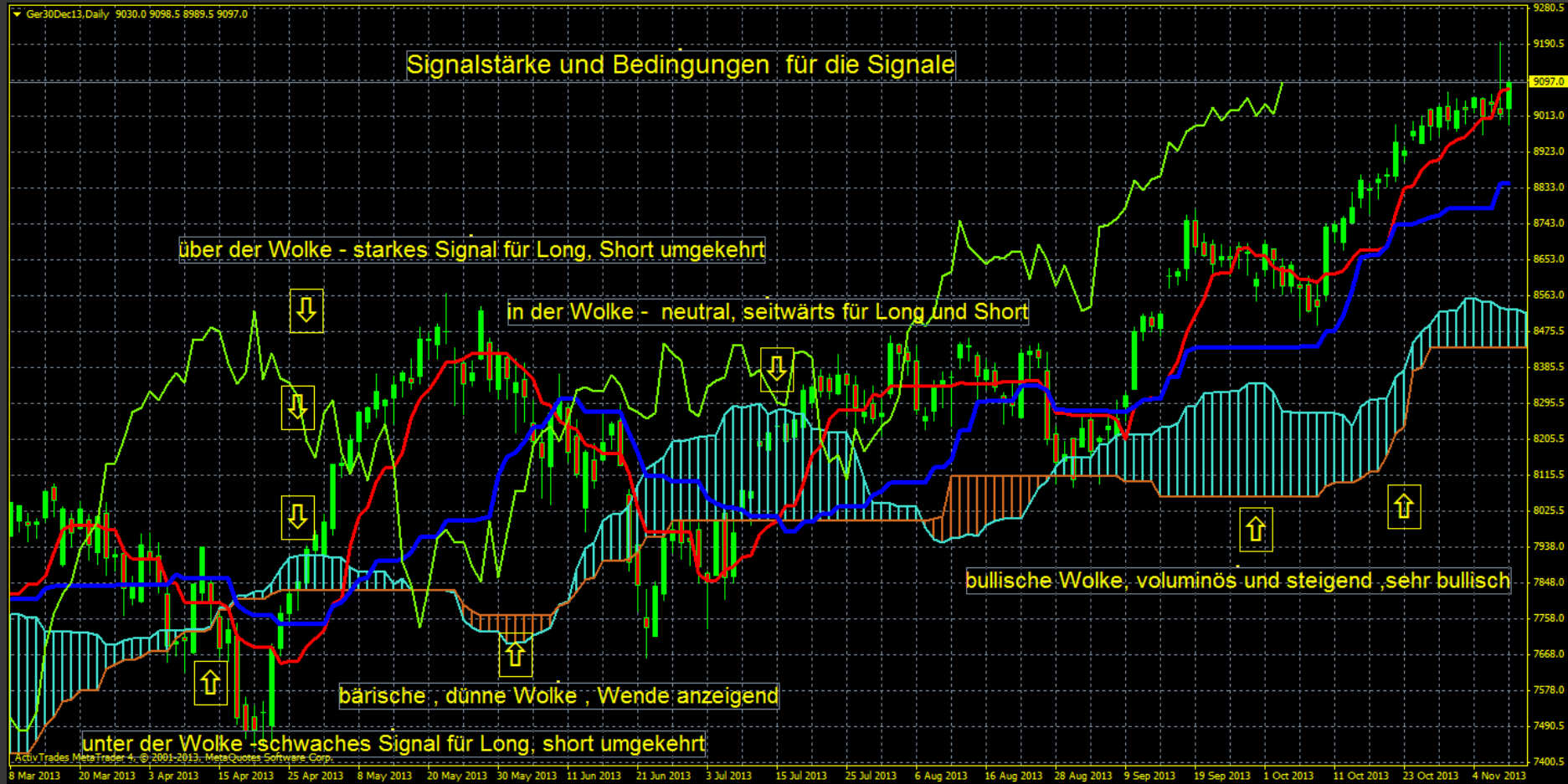


Kumo Long Break Out ,
Kumo Short Break Out
mächtige Signale , Trendfolger
perfekt zum Screenen
geeignet

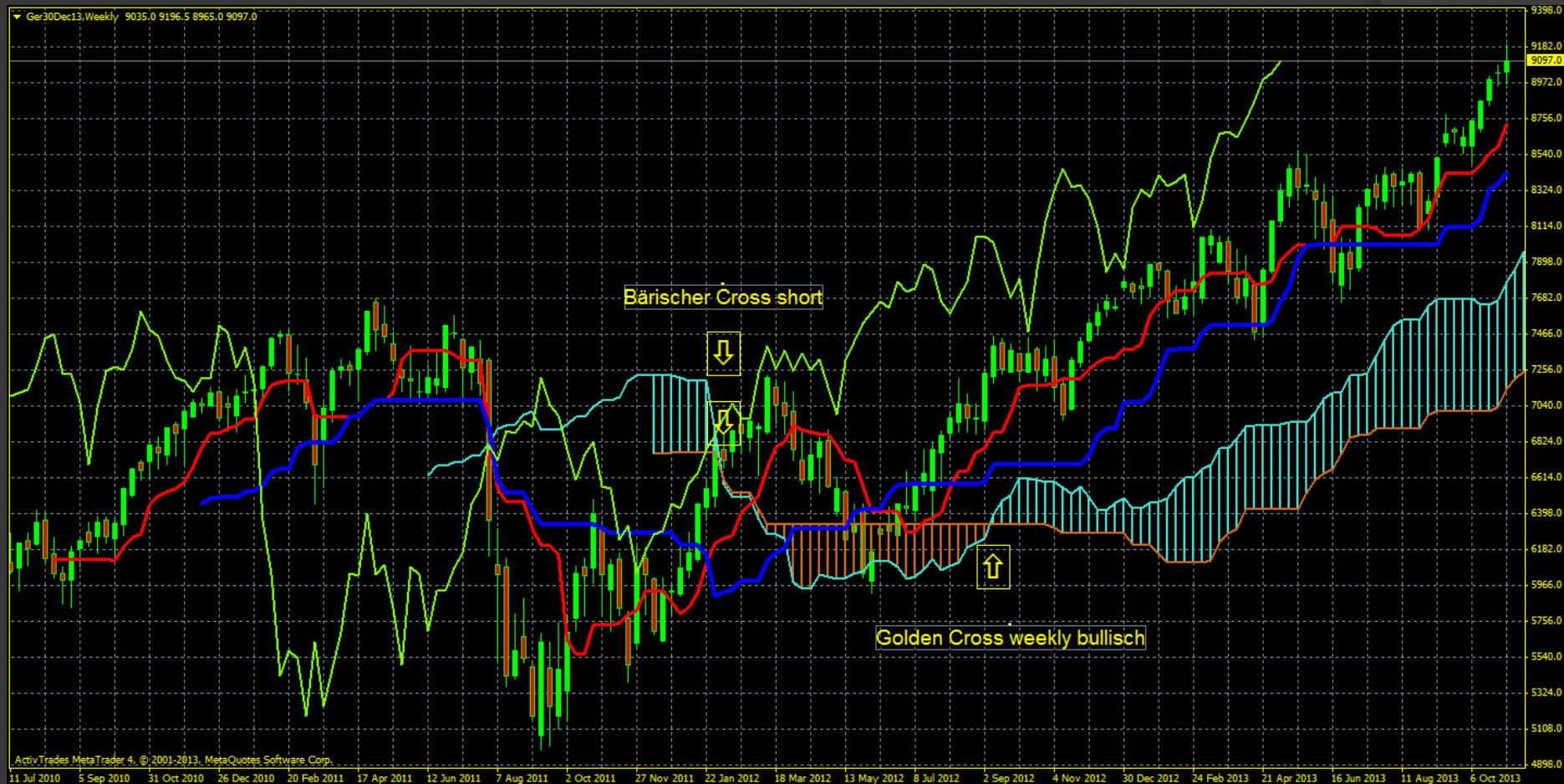
Golden Cross und bärischer
Cross mittel- und langfristige
Signale (Span A + Span B)

Wolkensignale

Senkou Span A Senkou Span B



Kreuzen von Senkou Span A und Senkou Span B (Wolkenlinien)



- Sehr zuverlässige Signale im Daily-Weekly Chart
 - Long Golden Cross: Senkou Span A schneidet Senkou Span B von unten nach oben
 - Short Cross: Senkou Span B schneidet Senkou Span A von oben nach unten

Güte der Handelssignale

- ⦿ Die Stärke des Signals ist abhängig von der Lage
- ⦿ Für Longsignale:
 - über der Wolke: stark bis sehr stark
 - in der Wolke: neutral
 - unter der Wolke: schwach
- ⦿ Für Shortsignale gilt entsprechendes umgekehrt

Eigenständige Handelssysteme

- Trendfolger Kumo Long Break Out
- Kurz- bis mittelfristig
- (Kumo Short Break Out)

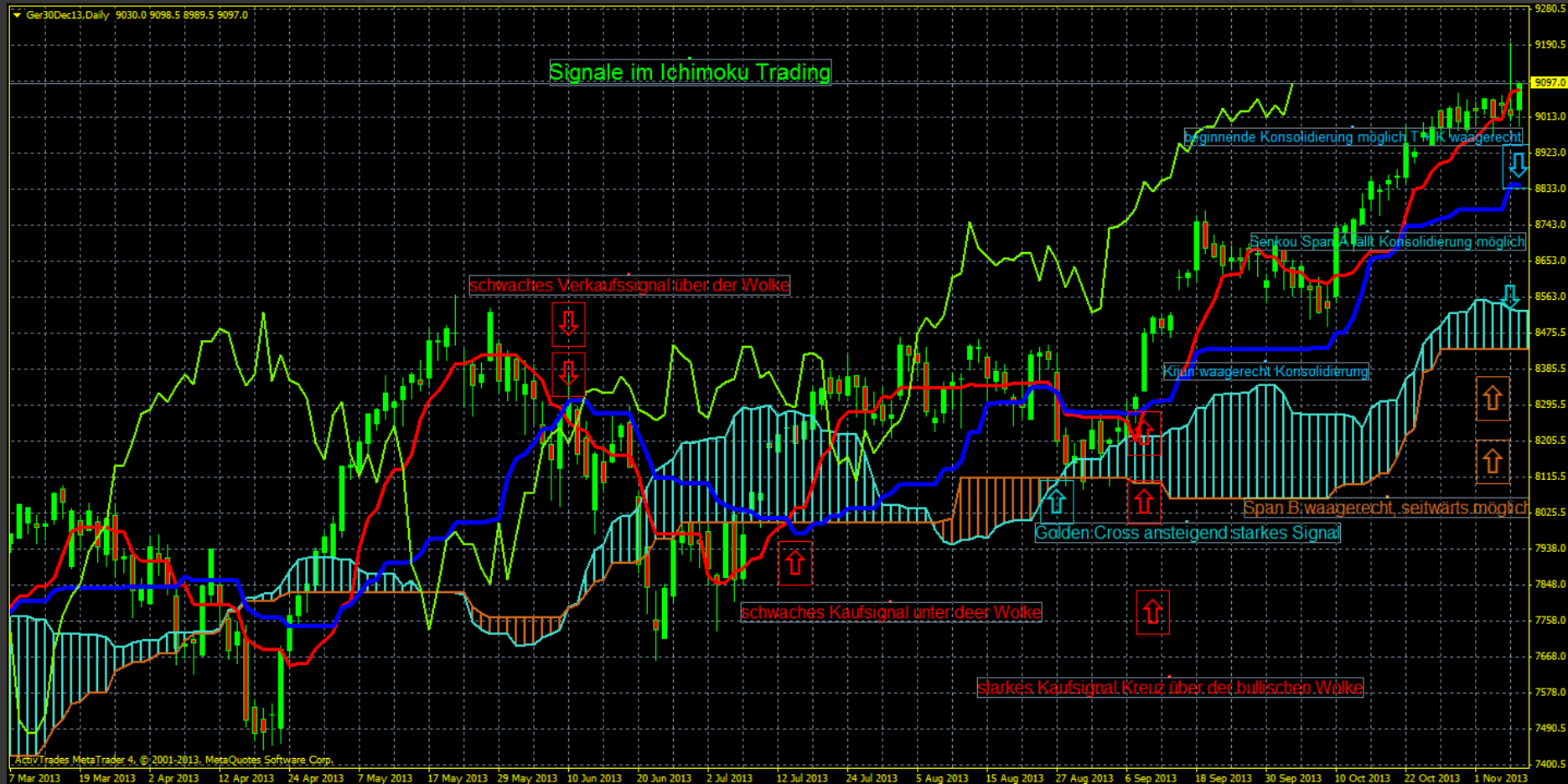
Kreuzen von Tenkan durch Kijun Kurzfristig

- Kreuzen der Wolkenbänder mittelfristig
- Golden Cross, bärischer Cross

- Für Short die umgekehrten Signallage

Eigenständige Handelssysteme

Kreuzen von Tenkan-Sen und Kijun-Sen

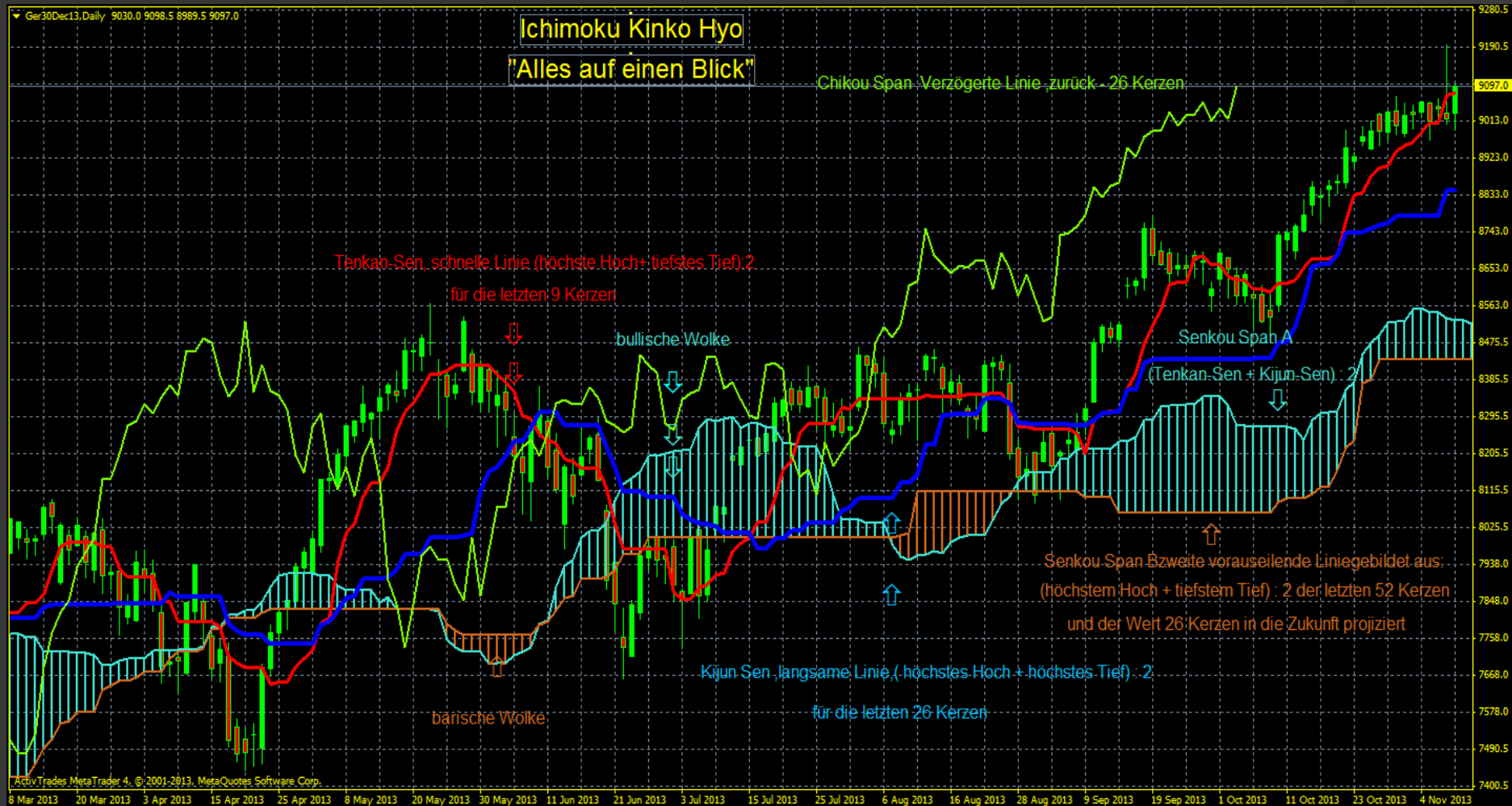


- Long: Tenkan kreuzt Kijun von unten nach oben
- Short: Tenkan kreuzt Kijun von oben nach unten
- Signalstärke von Lage abhängig
- Kreuzt der Kurs Kijun-Sen von unten nach oben: risikoarmes Entry
- Kreuzt der Kurs Kijun-Sen von oben nach unten: risikoarmes Exit

Kauf- und Verkaufssignal: Kreuzen Tenkan-Sen und Kijun-Sen



Alle Indikatoren auf einen Blick

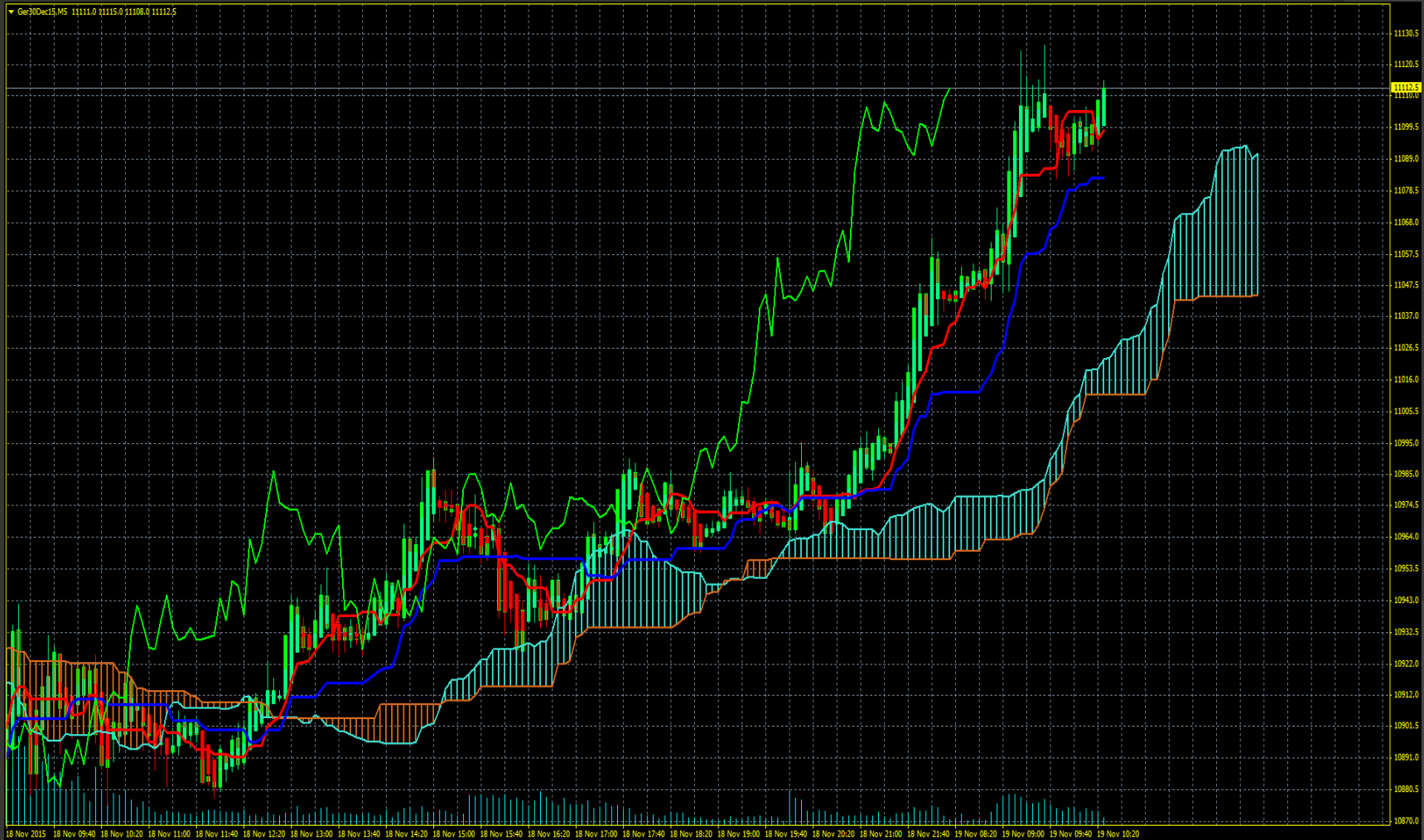


Zusammenfassung

- Diagnose
- Analyse
- Prognose
- Handelssystem zum Scalpen
- Mit Guidants Screener
Trendfolgersignale in Sekundenschnelle
finden
- Kurz-mittelfristig –langfristig einsetzbar

Diagnose Chart

Auf einen Blick: strong long



Beispiel Prognose Chart Dax vom 04.11.17



Beispiel Prognose Chart Gold vom 04.11.17 in der ETL

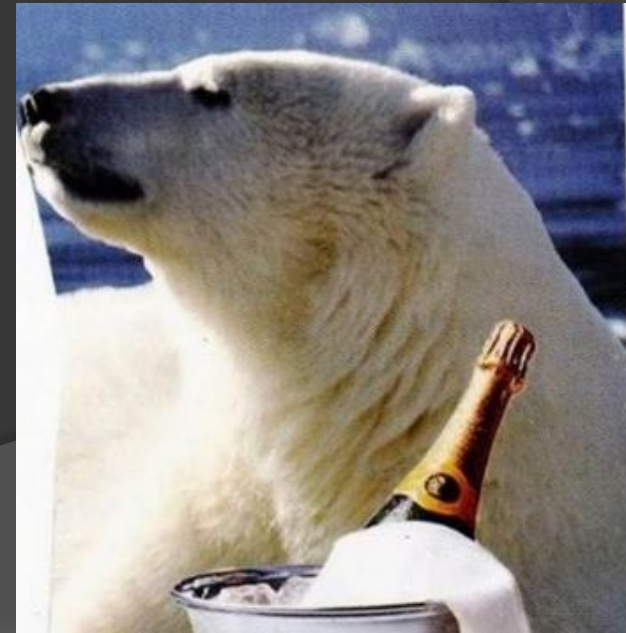
auch auf meinem frei zugänglichen Desktop



Vielen Dank für Ihre
Aufmerksamkeit, eine feine
Nase und ein glückliches
Händchen!

IHR EISBÄR ETL

https://go.guidants.com/de#c/Erich_Schmidt
Mein frei zugänglicher Guidants Desktop



Als Trader will ich hoch hinaus



Herzlichen Dank für Ihre Aufmerksamkeit

onemarkets.de/wot

onemarkets

 HypoVereinsbank

Member of  UniCredit

So einfach kann Eisbär Ichimoku Trading sein

